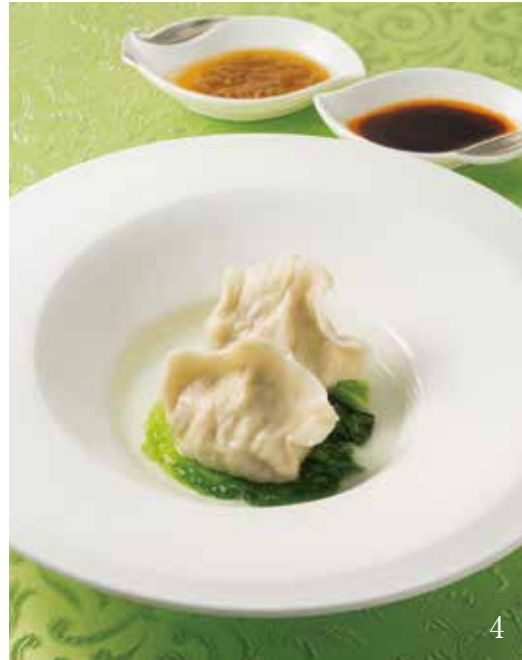


季節のおすすめ品

Seasonal recommendations

- | | | |
|----------|--|------------|
| 1 庭園情景拼盤 | シェフおすすめオードブル、目黒テラススタイル <i>Chef's special appetizer (Meguro Terrace Style)</i> | 1名様用 2,310 |
| 2 彩色甲魚湯 | すっぽんと彩り野菜のスープ <i>Soft-shelled turtle and vegetable soup</i> | 1名様用 2,750 |
| 3 陶板辣子牛柳 | 【創業100周年記念】 牛フィレ肉の唐辛子炒め、陶板仕立て <i>Sautéed beef fillet with chili peppers on hot grill plate</i> | 4,950 |
| 4 黒猪肉水餃子 | 黒豚と季節野菜の水餃子、二種のソースで <i>Black pork and vegetable dumplings, served with two kinds of sauces</i> | 2個 1,100 |
| 5 滋潤甲魚粥 | すっぽんと大山鶏の薬膳風お粥 <i>Rice porridge with soft-shelled turtle and Daisen chicken</i> | 4,400 |
| 6 蟹肉海蜇冷麺 | ずわい蟹とくらげの冷麺 <i>Cold noodles with snow crab and jellyfish</i> | 4,400 |
| 7 翡翠鮮果巴飛 | グリーンフルーツとカッサータのパフェ <i>Green fruit and cassata parfait</i> | 2,200 |



写真はイメージです。午後5時以降のご利用につきましては、サービス料としてご飲食代金の10%を申し受けます。
Actual product may vary. A 10% service charge will be added to total amount of your bill after 5:00p.m.